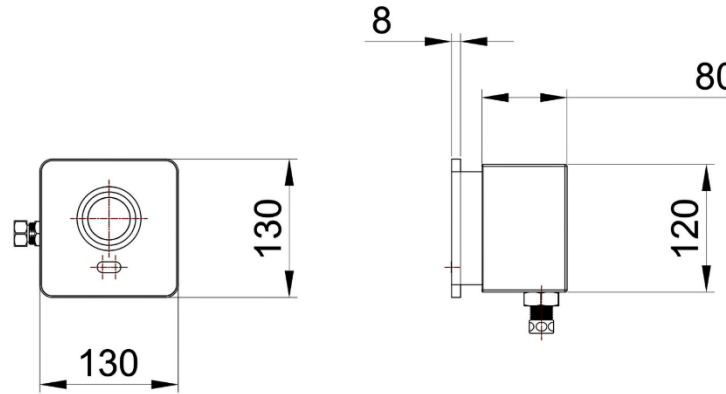




PRODUCT DRAWING & DIMENSION



Product size: W130x D80x H130mm

PRODUCT DESCRIPTION

- Power Supply : 6V DC Transformer
- Operation : Integrated sensor and manual push-button operation with LED status indicator
- Sensor Range : 60 ± 10 cm
- Water Pressure : 0.7 - 10 bar
- Sensor Operation : When the user stands within the sensor detection range, the LED will flash 3 times, then remain steadily red. When the user leaves the detection range, the system will automatically flush for 6 seconds. During flushing, the LED indicator will change to blue.
- Manual Button Operation : When the button is pressed, the LED will turn blue and the system will flush immediately for 6 seconds. The button can be pressed repeatedly.
- Additional Feature : Automatic self-cleaning every 12 hours
- Installation : In-wall (concealed) installation
- Material : Stainless Steel 304, hairline finish with silver coating
- Water Inlet Size : Ø1/2 inch
- Water Consumption : 1.08 liters per 6 seconds (at 1 bar)

UNIQUE SELLING POINTS

- Infrared touchless sensor system with integrated push button, enhancing convenience and hygiene
- LED status indicator, allowing easy operation and clear visibility of system status
- Backup manual button, ensuring usability even in case of sensor or power failure
- Automatic self-cleaning system every 12 hours, reducing the buildup of stains and unpleasant odors
- Constructed from SUS 304 stainless steel with hairline finish, durable, corrosion-resistant, and premium in appearance
- Sleek concealed wall-mounted design, providing a clean, modern, and organized bathroom look
- In-wall installation, space-saving and ideal for projects or high-end restroom applications

จุดเด่นสินค้า

- ระบบเซ็นเซอร์อินฟราเรดแบบไม่ต้องสัมผัส พร้อมปุ่มกดในตัว เพิ่มความสะดวกและสุขอนามัยในการใช้งาน
- มีไฟ LED แสดงสถานะการทำงาน ช่วยให้ใช้งานได้ง่ายและเข้าใจสถานะของเครื่องได้ทันที
- มีปุ่มกดสำรอง สามารถใช้งานได้แม้ในกรณีเซ็นเซอร์หรือระบบไฟฟ้ามีปัญหา
- ระบบทำความสะอาดตัวเองอัตโนมัติทุก 12 ชั่วโมง ลดการสะสมของคราบและกลิ่นไม่พึงประสงค์
- ผลิตจากสแตนเลส 304 ผิวแฮร์ไลน์ แข็งแรง ทนต่อการกัดกร่อน และดูพรีเมียม
- ดีไซน์เรียบหรู แบบติดตั้ง (concealed) ช่วยให้ห้องน้ำดูสะอาด ทันสมัย และเป็นระเบียบ
- ติดตั้งแบบฝังผนัง ช่วยประหยัดพื้นที่ และเหมาะกับงานโครงการหรือห้องน้ำระดับสูง

CONSIST OF สินค้าในชุดอุปกรณ์ประกอบด้วย

- ตัวฟลัชวาล์ว
- กล่องควบคุม
- หม้อแปลงไฟฟ้า
- ชุดวาล์วเปิด-ปิดน้ำ / โซลินอยด์วาล์ว
- อุปกรณ์ติดตั้ง
- คู่มือการใช้งาน

ลักษณะสินค้า

- แหล่งพลังงาน : หม้อแปลง 6Vdc
- การทำงาน : มีระบบเซ็นเซอร์ และ แบบปุ่มกดในตัวเดียวกัน มี LED แสดงสถานะการทำงาน
- ระยะเซ็นเซอร์ : 60 ± 10 เซนติเมตร
- แรงดันน้ำ : 0.7 - 10 บาร์
- การทำงานของเซ็นเซอร์ : เมื่อยืนให้เซ็นเซอร์จับ LED จะกระพริบ 3 ครั้ง แล้ว LED จะติดค้างเป็นสีแดง หลังจากนั้นเมื่อผู้ใช้งาน ออกห่างจากระยะเซ็นเซอร์ระบบจะทำการปล่อยน้ำทันที 6 วินาที ในขณะที่ฟลัชน้ำ สถานะ LED จะเปลี่ยนเป็นสีฟ้า
- การทำงานของปุ่มกด : เมื่อกดปุ่ม LED จะเป็นสีฟ้าพร้อมฟลัชน้ำทันที 6 วินาที และสามารถกดปุ่มซ้ำได้
- คุณสมบัติเสริม : ทำความสะอาดล้างตัวเองทุก 12 ชั่วโมง
- การติดตั้ง : แบบฝังผนัง
- วัสดุ : สแตนเลส 304 แฮร์ไลน์ฟันสแตน
- ขนาดท่อ : ท่อทางน้ำเข้า Ø 1/2 นิ้ว
- การจ่ายน้ำ : 6 วินาที จ่ายน้ำ 1.08 ลิตร (ที่แรงดัน 1 บาร์)